

ZEMĚMĚŘICKÝ ÚŘAD

Pod sídlištěm 9, 182 11 Praha 8
P. O. Box 21

Městský úřad Třebíč
Karlovo náměstí 104/55
Třebíč
674 01
ID dat. schránky : 6pub8mc

VÁŠ DOPIS ZN. / ZE DNE

NAŠE ZNAČKA

VYŘIZUJE / TELEFON

V PRAZE DNE

ZÚ-3081/2015-13600

Ing. Eva Šuglová

4.9.2015

Věc: Oznámení o výkonu topografických prací pro aktualizaci ZABAGED® v roce 2015

Zeměměřický úřad (dále jen „ZÚ“) je organizační složkou státu a vykonává na základě § 3a písm. e) zákona č. 359/1992 Sb., o zeměměřických a katastrálních orgánech správu Základní báze geografických dat České republiky (ZABAGED®). Správa ZABAGED® je podle § 4 písm. e) zákona č. 200/1994 Sb. zeměměřickou činností ve veřejném zájmu. Ustanovení § 4a zákona č. 200/1994 vymezuje obsah, správu, užití a rozšiřování dat databáze. Podrobněji určuje předmět a obsah správy databáze formy poskytování a podmínky užití prováděcí vyhláška č. 31/1995.

V souladu s výše uvedenými zákony probíhá plánované terénní topografické šetření pro aktualizaci dat ZABAGED®.

Oznamujeme vám proto, že v rámci plnění úkolů v roce 2015 budou **provádět zaměstnanci ZÚ místní topografické šetření pro obnovu ZABAGED® ve správním obvodu rozšířené působnosti vaší obce**, viz grafická příloha, na území mapového listu ZM 24-31 podle kladu Základní mapy měřítko 1 : 50 000.

V souladu s § 6 odst. 4 zákona č. 200/1994 Sb. vás **žádám o předání této informace městským a obecním úřadům působícím ve vymezeném prostoru a o vyvěšení tohoto oznámení na úředních deskách**. Současně vás žádám o **součinnost** v případě, že se na vás, nebo jednotlivé městské nebo obecní úřady, obrátí pověření zaměstnanci ZÚ.

Obsahem místního topografického šetření je prověřit osobně nebo dotazem charakter těch objektů a jejich vlastností, vedených v ZABAGED®, které jsou z jiných zdrojů, využívaných pro aktualizaci, (letecké měřické snímky, ortofoto, data z leteckého laserového skenování, výstupy z jiných informačních systémů veřejné správy, otevřené zdroje informací na Internetu) nejasné, nezřetelné, popř. je nelze zjistit.

Oprávnění ke vstupu do prostorů a k provádění topografických prací prokáží zaměstnanci ZÚ speciálním služebním průkazem ZÚ.

Aktuální obsah ZABAGED® je uveden v Katalogu objektů ZABAGED®, který je uveřejněn na: http://geoportal.cuzk.cz/Dokumenty/KATALOG_OBJEKTU_ZABAGED_2015.pdf.

Dovolte, abychom vás dále informovali, že právě tato data **ZABAGED®** jsou, podle zákona č. 200/1994 Sb., orgánům státní správy a územní samosprávy, pro výkon v jejich působnosti v územním rozsahu jim příslušném, **poskytována bezplatně**. Více informací o možném bezplatném poskytnutí dalších produktů ZÚ územní samosprávě, jakož i možnost zobrazení všech geografických a kartografických produktů ZÚ, je možné na adrese <http://geoportal.cuzk.cz>. Konkrétní dotazy k poskytování našich dat a služeb lze adresovat na ZU-obchod@cuzk.cz.

Kontaktní osoba ZÚ pro terénní topografické práce:

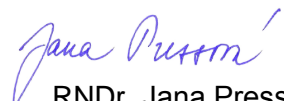
Ing. Eva Šuglová
vedoucí Oddělení sběru dat Brno
email :eva.suglova@cuzk.cz
tel.: 542 524 250
mobil : 604 219 224

Termín topografického šetření:

ZM 2431 – říjen 2015

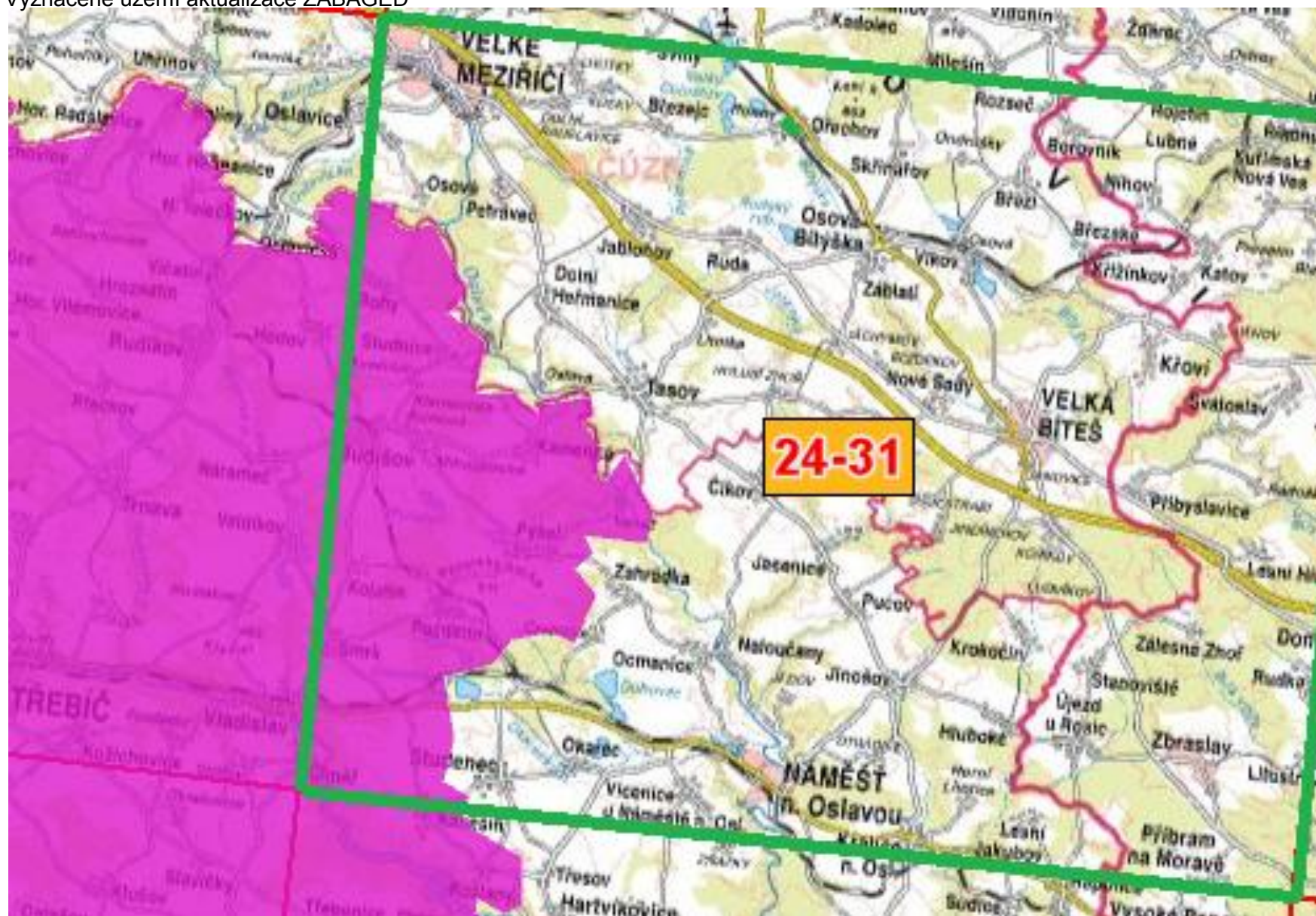
Přílohy:

1. Vyznačené území aktualizace ZABAGED® ZM 2431
2. Seznam obcí, jejichž celé nebo část území spadá do vymezeného prostoru aktualizace


RNDr. Jana Pressová
vedoucí Odboru ZABAGED

Příloha 1: Třebíč 24-31

Vyznačené území aktualizace ZABAGED®



Příloha 2 : Seznam obcí, jejichž celé nebo část území spadá do vymezeného prostoru aktualizace

ZM50	Obec	Typ obce	ORP
2431	Kojatín	Obec	Třebíč
2431	Valdíkovi	Obec	Třebíč
2431	Budišov	Městys	Třebíč
2431	Číměř	Obec	Třebíč
2431	Hodov	Obec	Třebíč
2431	Kamenná	Obec	Třebíč
2431	Koněšín	Obec	Třebíč
2431	Pozďatín	Obec	Třebíč
2431	Pyšel	Obec	Třebíč
2431	Rohy	Obec	Třebíč
2431	Smrk	Obec	Třebíč
2431	Studnice	Obec	Třebíč
2431	Vladislav	Městys	Třebíč